

## EP 10, LP 2, EP 1, EP 500/3000, UR 500

EP 10 SAATAVANA MYÖS VÄRI 90, VÄRITTÖMÄNÄ



EP 10

**VÄRI 54, RAL 9016, maalarinvalkoinen**  
(A-pohja, sävytettävissä vaaleisiin värisävyihin)



EP 10

**VÄRI 02, RAL 7035, valkeanharmaa**



EP 10,  
EP 500/3000,  
EP 1

**VÄRI 03, RAL 7001, keskiharmaa**



EP 10

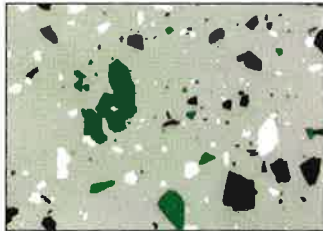
**VÄRI 05, RAL 5024, vaaleansininen**



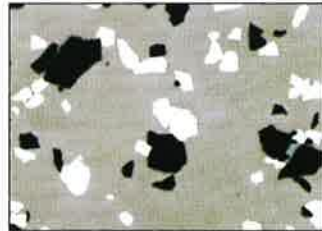
EP 10,  
LP 2,  
EP 500/3000,  
UR 500,  
EP 1

**VÄRI 01, RAL 7038, vaaleanharmaa**

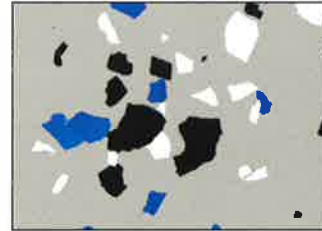
## MOSAIIKKI KM



**KM 60, musta-valkoinen-vihreä**



**KM 61, musta-valkoinen**

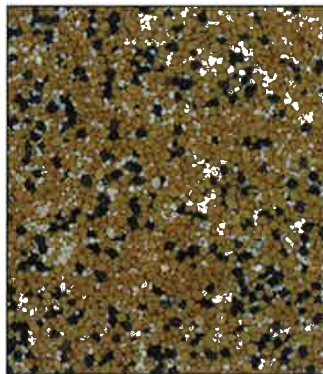


**KM 62, musta-valkoinen-sininen**

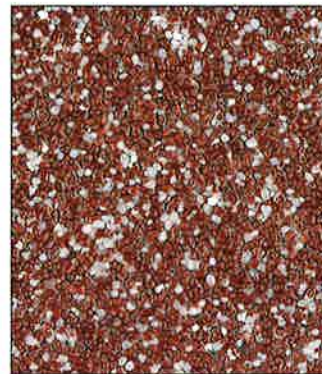


**KM 63, musta-valkoinen-ruskea**

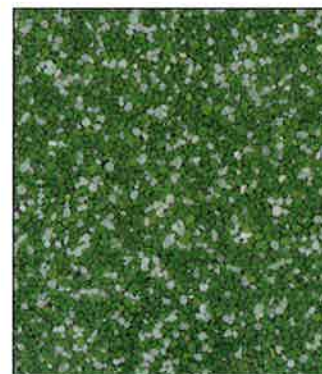
## HIERTOPOKSI EP 6000/AKRYYLIMASSA AC 50 + VÄRIHIEKKA VRH



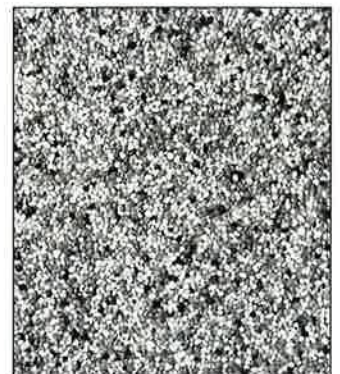
**VRH 43, ruskea**



**VRH 45, tiilenpunainen**



**VRH 47, vihreä**



**VRH 48, harmaa**

### POSTIOSOITE

SOLMASTER OY  
Yrittäjänkatu 6  
15170 LAHTI

### PUHELIN/FAX

(03) 780 2363  
FAX (03) 780 2870

### PANKKI

IBAN FI 73 1587 3000 0362 62  
BIC: NDEAFIHH

### Y-TUNNUS

Y-TUNNUS FI0205256-8  
Kotipaikka: Hollola

### INTERNET/E-MAIL

www.solmaster.fi  
solmaster@solmaster.fi